

TRAPPIT BB Detector Plus



Monitoraggio delle Cimici dei letti (*Cimex lectularius*)



La nuova Trappit BB Detector Plus di AgriSense è il prodotto più sofisticato per il monitoraggio delle cimici dei letti...

Utilizzando uno speciale sistema di rilascio, questa trappola è progettata per rilevare rapidamente anche le situazioni di bassa infestazione.

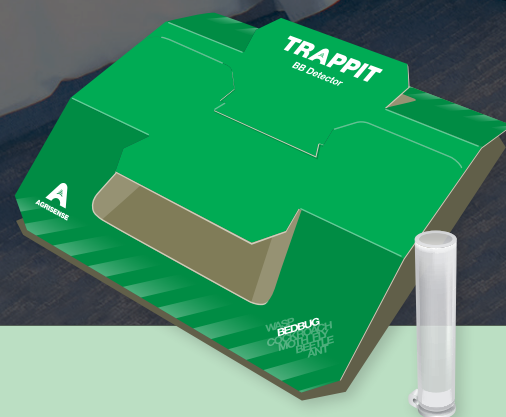
Con la nuova Trappit BB Detector Plus, i disinfestatori possono contare sui risultati del rilevamento e su controlli limitati alle sole zone infestate, riducendo al minimo la ripetizione dei trattamenti

Caratteristiche

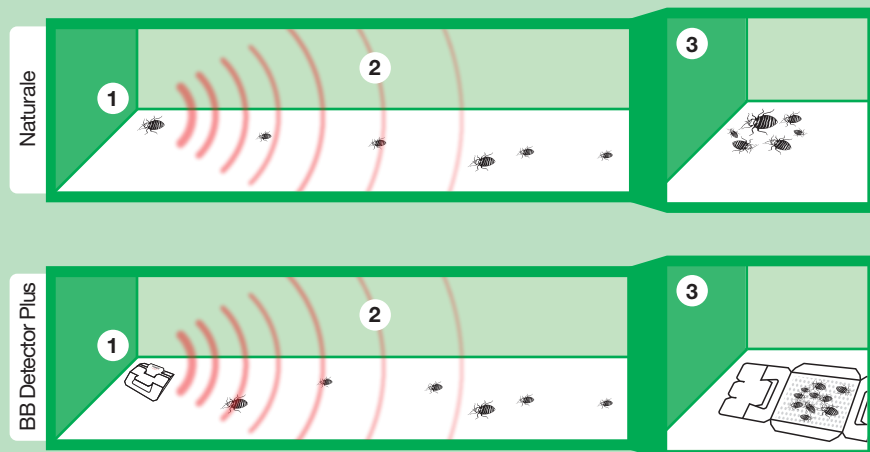
- Tecnologia avanzata a feromoni per le cimici dei letti
- Durata dell'attrattivo di due settimane
- Sensibile al monitoraggio di basse infestazioni
- In grado di catturare le cimici dei letti in ogni stadio di sviluppo
- Affidabile e facile da usare
- Senza pesticidi e insetticidi



TRAPPIT
BB Detector Plus



Funzionamento della tecnologia con feromoni



La trappola BB Detector Plus si basa su una tecnologia avanzata di Feromoni di Aggregazione che simula la tendenza naturale delle cimici dei letti di raggrupparsi in zone "sicure".

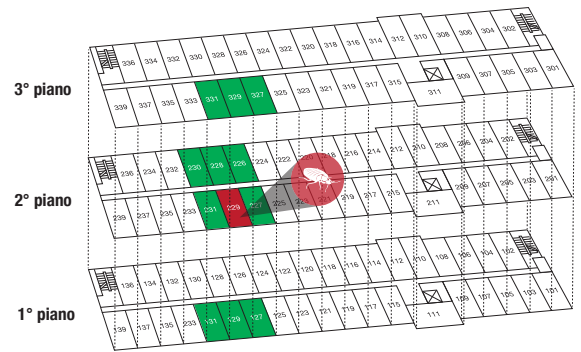
- 1 Le cimici dei letti trovano un rifugio sicuro ed emettono un messaggio chimico che agisce come un faro
- 2 Le cimici dei letti circostanti rilevano il messaggio chimico e vengono richiamate in quel punto.
- 3 Le cimici dei letti si raggruppano nel punto di rifugio (naturale o BB Detector Plus).

I feromoni di aggregazione non sono sesso-specifici e sono efficaci per le cimici dei letti in tutti gli stadi di sviluppo quindi tutta la popolazione viene monitorata.

Collocazione della trappola

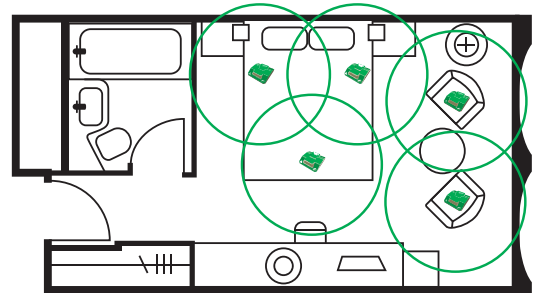
Linee guida per più stanze

- 1 Le trappole devono essere collocate nelle stanze con sospetta infestazione e anche nelle camere vicine, incluse quelle direttamente sopra e sotto.
- 2 Questo procedimento deve essere ripetuto finché non si sono identificati i confini dell'infestazione fornendo una mappa precisa.
- 3 Quando l'infestazione è stata mappata, il disinfestatore può selezionare le stanze infestate e procedere al trattamento riducendo i costi e coinvolgendo un minor numero di stanze.

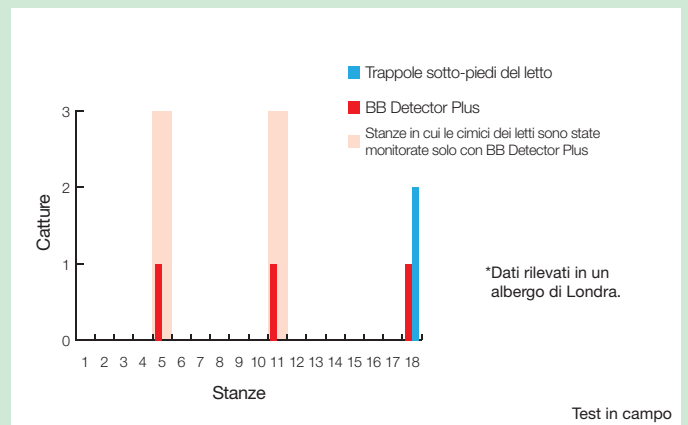
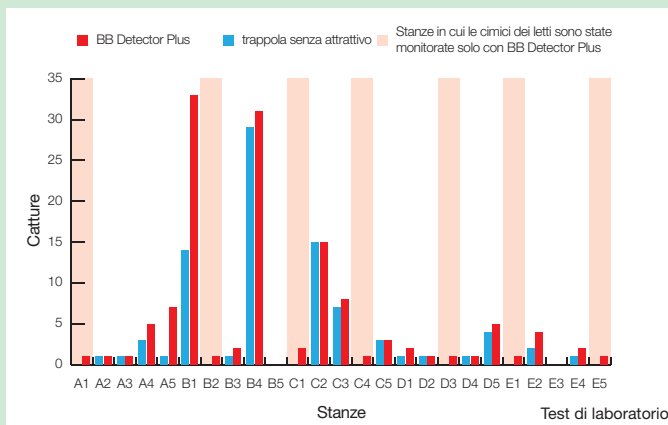


Linee guida all'interno della stanza

- 1 Le trappole devono essere collocate sul pavimento nella testata del letto.
- 2 Per un controllo completo della stanza occorre mettere le trappole anche nelle altre zone a rischio come sotto le poltrone imbottite, ai piedi del letto e negli armadi.
- 3 Le trappole dovrebbero essere controllate giornalmente per due settimane.
- 4 Le trappole dovrebbero essere collocate successivamente al trattamento per verificare il successo dell'eradicazione e per capire se fosse necessario, e dove, ripetere il trattamento.



BB Detector Plus a confronto



Le trappole senza feromoni non hanno catturato nel 28% dei luoghi infestati monitorati

66% di catture in più per la trappola BB Detector Plus

Catture totali dopo 24 ore

La trappola BB Detector Plus ha evidenziato tassi di cattura sempre più elevati all'interno di aree di bassa infestazione, rispetto a una trappola senza feromoni leader di mercato su test effettuati in laboratorio.

Come sopra indicato, BB Detector Plus ha dato letture di cattura positive in 7 ambienti in cui la trappola senza feromoni leader di mercato ha dato letture di cattura negative.

Catture totali dopo 14 giorni

BB Detector Plus è stata testata in luoghi in cui l'infestazione delle cimici dei letti è stata difficile da individuare a causa di livelli di presenza molto bassi. La trappola ha fornito evidenze positive in una infestazione di due camere considerate prive di cimici dopo un controllo visivo.

Nella stanza 18, all'ispezione visiva, c'erano segni che le cimici erano o erano state presenti; qualche macchia fecale è stata trovata dietro la testiera. Dopo 14 giorni entrambi i tipi di trappola avevano catturato cimici in due zone sotto il letto.

Per maggiori informazioni contatta info@colkim.it o visita www.colkim.it